



OUTILS ET SYSTÈMES D'ASSEMBLAGE



Visseuses Électriques Brushless



1^{ER} COMMERCIALISEUR FRANÇAIS
DE MATÉRIELS ET PRODUITS INDUSTRIELS

La gamme



Visseuses et broches HD

La gamme électrique Brushless est constituée des "HD" de type Hybrid qui disposent d'un ressort d'embrayage exclusif à air comprimé. Cette caractéristique associée au contrôleur HDC rend possible l'enchaînement de stratégies, la surveillance de l'angle, le comptage à l'identique d'un outil asservi.



Visseuses et broches GX

Les GX sont des visseuses ultra robustes à coupure mécanique par ressort d'embrayage. Les GX proposent une variété de couples, de vitesses et de fonctionnalités sans précédent. Tous les cas de figures trouvent une réponse en GX.



Visseuses GY

Les GY à coupure mécanique associées au contrôleur XT-35D concentrent l'ensemble des fonctionnalités des GX plus les principales fonctionnalités des Hybrid "HD" dont l'auto-reconnaissance des visseuses, le vissage à l'angle, la protection des données par mot de passe, le multi-séquençage...

Visseuses Électriques Brushless



- Page 4 à 7 • Visseuses Hybrid - Série HD
- Page 9 à 11 • Visseuses à coupure mécanique - Série GX
- Page 12 • Visseuses à coupure mécanique - Série GY
- Page 13 • Visseuses à coupure mécanique - Série GX...FS
- Page 13 • Visseuses à coupure mécanique - Série GX...BT
- Page 14 • Contrôleurs
- Page 15 • Coffret de comptage SCOUT II
- Page 16 • Accessoires
- Page 17 • Bras & Accessoires

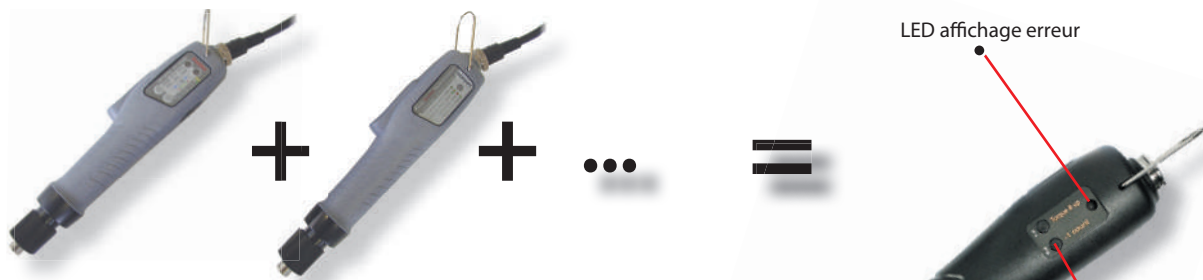




Visseuses Hybrid

Série HD •  •

La meilleure manière d'optimiser vos process de vissage



- Remplace jusqu'à 8 visseuses sur votre poste de travail grâce aux 8 programmes sélectionnables par le port d'entrées/sorties. Le couple, la vitesse et la surveillance angulaire sont réglables dans chacune des stratégies.
- Possibilité de compter selon 8 programmes indépendants comprenant jusqu'à 20 vis avec mixage des stratégies si besoin.

Une seule visseuse = 8 couples



Communication facile par USB



Compteur de vis intégré (détection oubli de vis, forage, mauvais emboquetage...)



Surveillance et conduite du process au travers du connecteur DB25



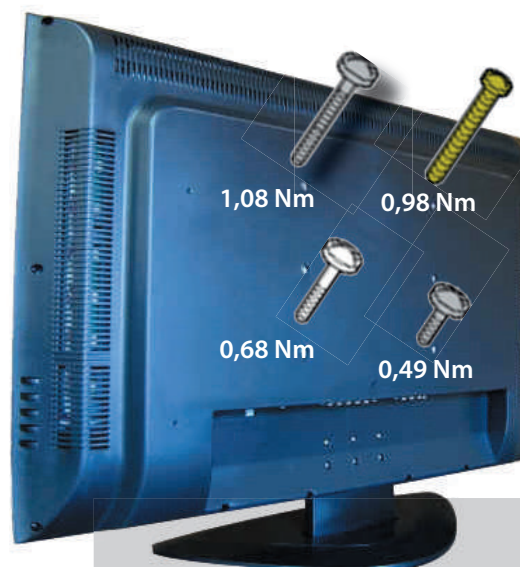
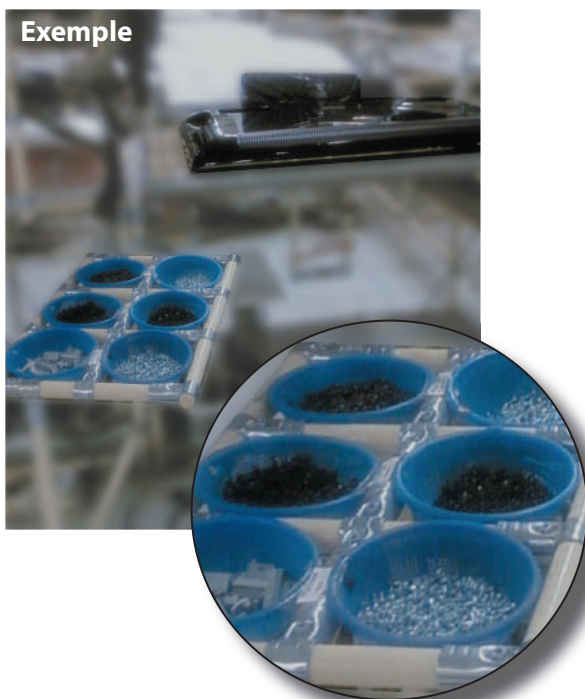
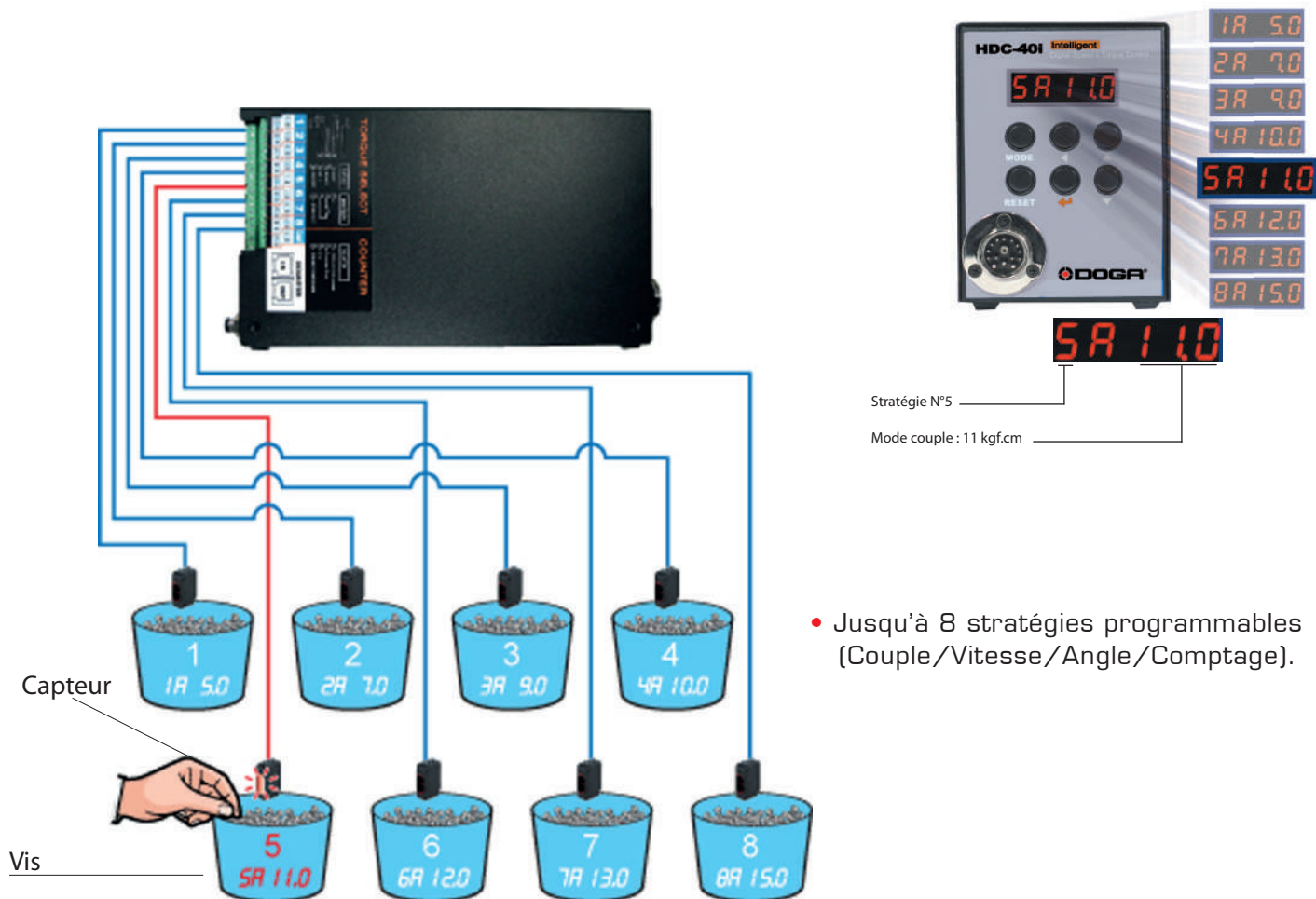
Micro-processeur 32 Bits



Acquisition des données & contrôle qualité



Exemple : sélection de stratégies par capteurs



8 stratégies différentes avec une seule visseuse hybride.

Les stratégies peuvent être sélectionnées par un automate, une boîte à douilles, etc...



Visseuses Hybrid

Série HD •  •

0,3 à 9,8 Nm



- Moteur brushless (pas de maintenance).
- ESD.
- Puce d'identification de l'outil connecté.
- Ressort d'embrayage à air comprimé.
- Surveillance de l'angle.
- Enchaînement de programmes.
- Niveau sonore < 70 dB.
- Niveau vibratoire < 2,5 m/s².

PHD100N-A/D

HD100N-A

HD220A

HD150PA

Visseuses 40 Volts

0,3 - 4,4 Nm

Modèle	Couple (Nm)	Vitesse (Tr/min)	Démarrage	Sortie	Ø Bague (mm)	Poids (Kg)	Code article
HD081A	0,3 - 0,78	1000 à 1700	Gâchette	Hex 1/4"	41,6	0,44	4-1058880
HD150A-G	0,5 - 1,5	500 à 1700	Gâchette	Hex 1/4"	41,6	0,44	4-1027470
HD220A-G	0,7 - 2,2	400 à 1250	Gâchette	Hex 1/4"	41,6	0,44	4-1027471
HD450A-G	0,98 - 4,4	300 à 600	Gâchette	Hex 1/4"	41,6	0,51	4-1027472
HD150PA-G	0,5 - 1,5	500 à 1700	Poussée	Hex 1/4"	41,6	0,44	4-1027473
HD220PA-G	0,7 - 2,2	400 à 1250	Poussée	Hex 1/4"	41,6	0,44	4-1027475
HD450PA-G	0,98 - 4,4	300 à 600	Poussée	Hex 1/4"	41,6	0,51	4-1027474

Inclus dans la livraison : outil, câble, embouts d'essai.

Broches 40 Volts

0,5 - 4,4 Nm

Modèle	Couple (Nm)	Vitesse (Tr/min)	Démarrage	Sortie	Entraxe (mm)	Poids (Kg)	Code article
HDA150A	0,5 - 1,5	500 à 1700	Externe	Hex 1/4"	55	0,44	4-1042224
HDA220A	0,7 - 2,2	400 à 1250	Externe	Hex 1/4"	55	0,44	4-1042225
HDA450A	0,98 - 4,4	300 à 600	Externe	Hex 1/4"	55	0,51	4-1042226

Inclus dans la livraison : outil, câble, embouts d'essai.

Visseuses 35 Volts

1,17 - 9,8 Nm

Modèle	Couple (Nm)	Vitesse (Tr/min)	Démarrage	Sortie	Ø Bague (mm)	Ergonomie	Poids (Kg)	Code article
HD35N-A	1,17 - 3,4	500 à 1500	Gâchette	Hex 1/4"	48	Droite	0,7	4-1077880
HD50N-A	1,47 - 4,9	300 à 1050	Gâchette	Hex 1/4"	48	Droite	0,7	4-1077881
HD100N-A	3 - 9,8	250 à 500	Gâchette	Hex 1/4"	48	Droite	0,75	4-1077882
HD35NP-A	1,17 - 3,4	500 à 1500	Poussée	Hex 1/4"	48	Droite	0,7	4-1070035
HD50NP-A	1,47 - 4,9	300 à 1050	Poussée	Hex 1/4"	48	Droite	0,7	4-1070036
PHD35N-A/U*	1,17 - 3,4	500 à 1500	Gâchette	Hex 1/4"	46,6	Pistolet	0,82	4-1070032
PHD50N-A/U*	1,47 - 4,9	400 à 1100	Gâchette	Hex 1/4"	46,6	Pistolet	0,82	4-1070033
PHD100N-A/U*	3 - 9,8	250 à 500	Gâchette	Hex 1/4"	46,6	Pistolet	0,86	4-1070034
PHD35N-A/D**	1,17 - 3,4	500 à 1500	Gâchette	Hex 1/4"	46,6	Pistolet	0,82	4-1070040
PHD50N-A/D**	1,47 - 4,9	400 à 1100	Gâchette	Hex 1/4"	46,6	Pistolet	0,82	4-1070041
PHD100N-A/D**	3 - 9,8	250 à 500	Gâchette	Hex 1/4"	46,6	Pistolet	0,86	4-1070042

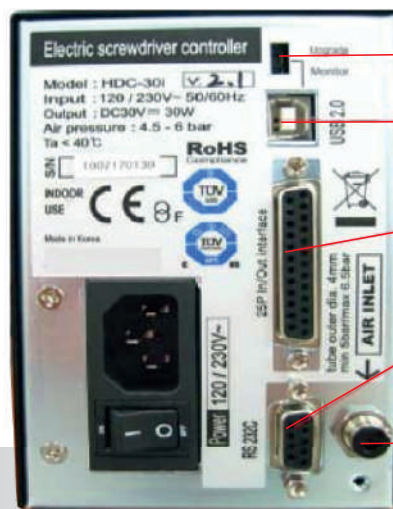
Inclus dans la livraison : outil, câble, embouts d'essai.

* : alimentation par le haut

** : alimentation par le bas

Contrôleur pour Hybrid

Série HD



- Sélecteur de fonction port com
- Port USB communication PC ou mise à jour firmware
- Interface DB25 E/S
- Port RS-232C
- Entrée air (dia 4 mm)

HDC-40i-HDC-35i

• Livré avec câble USB, filtre lubrificateur et tuyau d'alimentation air

No	OBJET	SPÉCIFICATION	
1	Modèle	HDC-40i - 4-1042211 pour HD40 V	HDC-35i - 4-1077883 pour HD35 V
2	Entrées	Électrique	AC120VC ou AC220V, 50~60 Hz/0,5 A
3		Air	Min 5 bar/Max 6,5 bar
4	Sortie	Électrique	DC40V, 3A
5	Fusible		DC35V, 3A
6	Dimensions et poids	97(w) 222(d) 129(h) mm / 2,1kg	104(w) 226,4 (d) 144(h)mm / 2,6 Kg
7	Paramètres	Couple, vitesse, angle, démarrage progressif, adaptation du couple sur 8 programmes	
8	Choix de la stratégie	1) Bouton en façade 2) Interface DB25 3) Bouton F1 sur la visseuse	
9	Ajustage du couple	De - 20% à +20%	
10	Auto-reconnaissance de l'outil	Calibration de l'offset depuis la puce de la visseuse	
11	Affichage erreurs	Codes erreurs système et communication	
12	Surveillance qualité	Signaux OK/NG par surveillance d'angle et de temps	
13	Compteur de vis	Paramètres de comptage et de surveillance vissages conformes	
14	Interface de programmation	Interface de programmation PC (base MS WINDOWS)	
15	Communication	USB ou RS-232 (option)	
16	Compteur intégré	8 programmes de comptage, 20 vis par programme Auto-enchaînement des stratégies	

Accessoires



Câble visseuse Lg 3m

Livré avec l'outil :
Code : 4-1042205
Option câble Lg 5m :
Code : 4-1042250

Standard :



Câble USB

Livré avec l'outil :
Code : 4-1042213

Options :



Poignée pistolet (HD-G 40 V)
Code : 4-1042210
Câble I/O SUB-D25 mâle
Code : 4-5200770



Kit renvoi d'angle carré 1/4" (HD-G 40V)
Code : 4-1000251
Kit renvoi d'angle hexa 1/4" HD220/450
Code : 4-1000111
Kit renvoi d'angle hexa 1/4" HD35/50/100
Code : 4-1000110



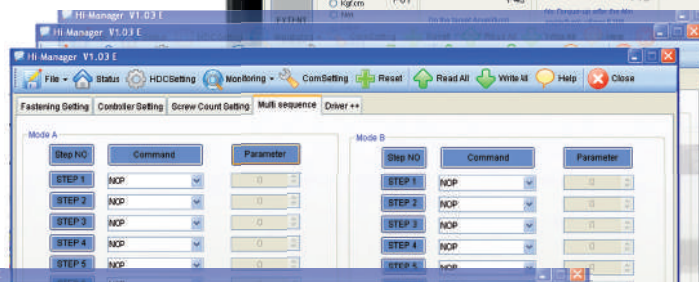
Logiciels

Hi-Manager (HD Séries)

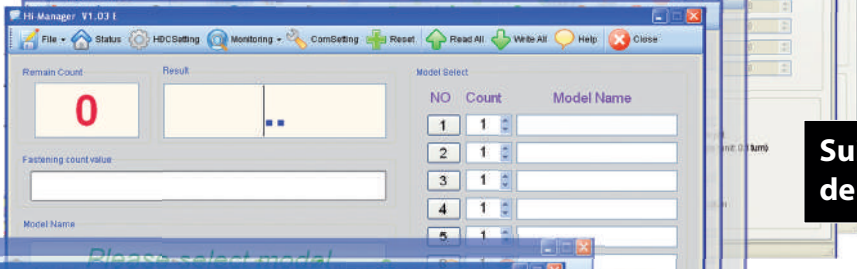
Réglez et surveillez vos process de vissage sur un logiciel PC fourni et libre d'installations



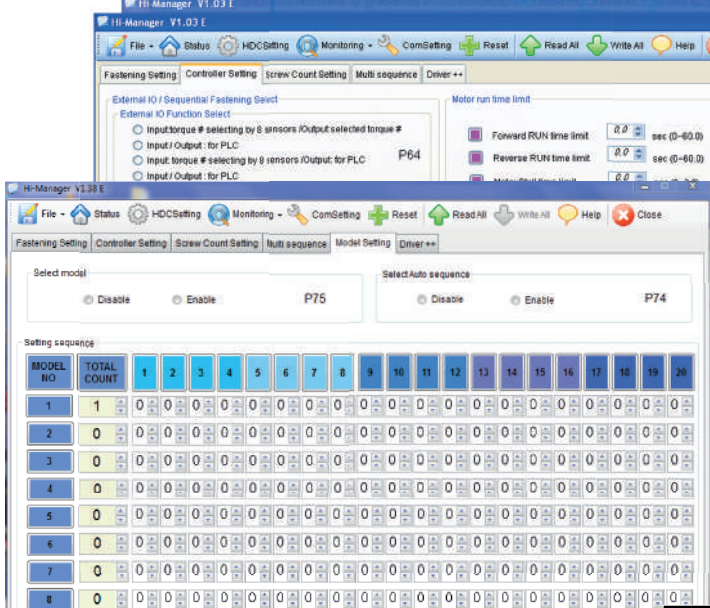
Réglages (Couple, angle, démarrage progressif et ajustement du couple)



Suivi en temps réel de tous les vissages



Compteur de vis
Écran de surveillance

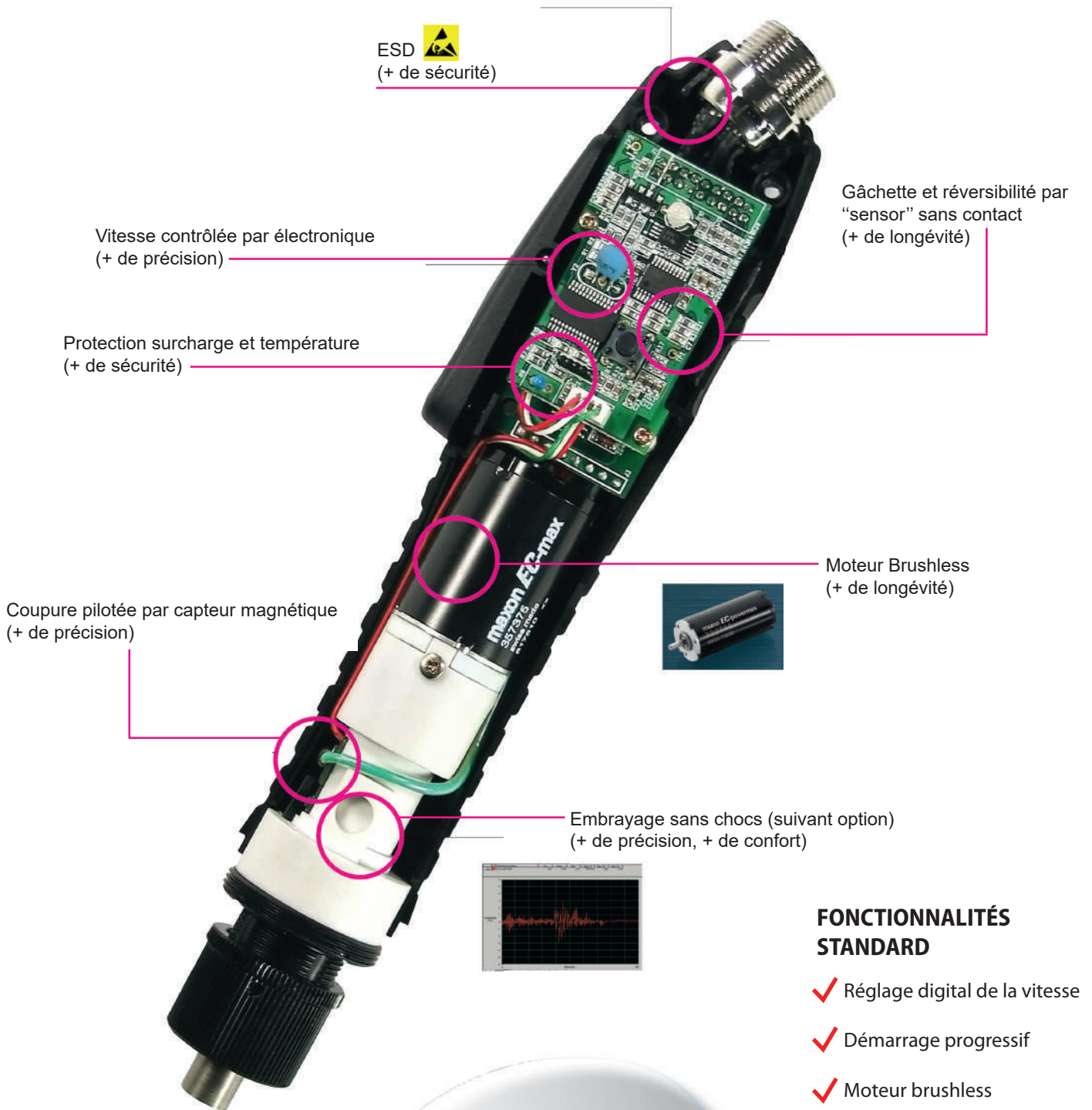


Comptes-rendus d'erreurs

Comptage multi-stratégies et enchaînement de séquences

Visseuses à coupure mécanique

Série GX • CE • 



Améliorez vos
qualités d'assemblage
Réduisez vos coûts !

FONCTIONNALITÉS STANDARD

- ✓ Réglage digital de la vitesse
- ✓ Démarrage progressif
- ✓ Moteur brushless
- ✓ Alarme surchauffe et surintensité
- ✓ Démarrage, réversibilité et coupure par sensor sans contact



Visseuses à coupure mécanique

Série GX 30 V • Contrôleur XS40D (FA) • CE •

0,02 à 1,2 Nm



Système d'aspiration en option •

- Visseuses manuelles ESD.
- Ergonomie optimisée.
- Fonctionnalités étendues.
- Faible niveau sonore.
- Grande fiabilité.
- Démarrage et coupure par Sensor sans contact.
- Protection surcharge et surchauffe.
- Moteur brushless Suisse Maxon.
- Déclenchement à gauche et à droite.
- Niveau sonore < 70 dBA.
- Niveau vibratoire < 2,5 m/sec².

Série GX Micro couple *(équipée de l'embrayage à coupure douce et du réglage digital de la vitesse)*

Modèle	Couple (Nm)	Vitesse (Tr/min)	Démarrage	Sortie	Poids (Kg)	Code article
GX 035 ESD	0,02 - 0,34	300 à 1100	Levier	Demi lune/shank drive 4 mm	0,24	4-1040077
GX 045 ESD	0,04 - 0,45	300 à 700	Levier	Demi lune/shank drive 4 mm	0,24	4-1040078
Contrôleur XS-40D						4-1040065

Série GX standard *(équipée du démarrage progressif et du réglage digital de la vitesse)*

Modèle	Couple (Nm)	Vitesse (Tr/min)	Démarrage	Sortie	Poids (Kg)	Code article
GX 80 ESD V2	0,09 - 0,8	450 à 1000	Levier	Hex 1/4"	0,43	4-1021025
GX 120 ESD V2	0,2 - 1,2	300 à 700	Levier	Hex 1/4"	0,43	4-1021026
GX 80 P ESD V2	0,09 - 0,8	450 à 1000	Poussée	Hex 1/4"	0,43	4-1021027
GX 120 P ESD V2	0,2 - 1,2	300 à 700	Poussée	Hex 1/4"	0,43	4-1021028
Contrôleur XS-40D						4-1040065

Série GXS *(équipée de l'embrayage à coupure douce qui permet de préserver les assemblages fragiles)*

Modèle	Couple (Nm)	Vitesse (Tr/min)	Démarrage	Sortie	Poids (Kg)	Code article
GXS 80 ESD V2	0,09 - 0,8	450 à 1000	Levier	Hex 1/4"	0,43	4-1021020
GXS 120 ESD V2	0,2 - 1,2	300 à 700	Levier	Hex 1/4"	0,43	4-1021021
Contrôleur XS-40D						4-1040065

Série GXT *(équipée de fonctions programmables, vissage, arrêt temporisé, arrêt à l'angle, réversibilité automatique. Parfaitement adaptée aux opérations de taraudage, pose d'hélicoils, etc...)*

Modèle	Couple (Nm)	Vitesse (Tr/min)	Démarrage	Sortie	Poids (Kg)	Code article
GXT 80 ESD V2	0,09 - 0,8	450 à 1000	Levier	Hex 1/4"	0,43	4-1021036
GXT 120 ESD V2	0,2 - 1,2	300 à 700	Levier	Hex 1/4"	0,43	4-1021037
Contrôleur XS-40D						4-1040065

Série GXA *(broches de vissage pour machines automatiques, contrôleur XS40D-FA Code article 4-1040080)*

Modèle	Couple (Nm)	Vitesse (Tr/min)	Démarrage	Sortie	Poids (Kg)	Code article
GXA 035 V2	0,03 - 0,35	300 à 1100	Externe	Demi lune/shank drive 4 mm	0,45	4-1040079
GXA 045 V2	0,04 - 0,45	300 à 700	Externe	Demi lune/shank drive 4 mm	0,45	4-1040076
GXA 080 V2	0,1 - 0,8	450 à 1000	Externe	Hex 1/4"	0,45	4-1040074
GXA 120 V2	0,2 - 1,2	300 à 700	Externe	Hex 1/4"	0,45	4-1040075

Les visseuses qui figurent sur cette page sont livrées avec leur câble de 3 mètres.

Visseuses à coupure mécanique

Série GX-H 40 V • Contrôleur XS40D •  

0,3 à 4,41 Nm



- Visseuses manuelles ESD.
- Ergonomie optimisée.
- Fonctionnalités étendues.
- Faible niveau sonore.
- Grande fiabilité.
- Démarrage et coupure par Sensor sans contact.
- Protection surcharge et surchauffe.
- Moteur brushless.
- Déclenchement à gauche et à droite.
- Niveau sonore < 70 dBA.
- Niveau vibratoire < 2,5 m/sec².

Série GX standard *(équipée du démarrage progressif et du réglage digital de la vitesse)*

Modèle	Couple (Nm)	Vitesse (Tr/min)	Démarrage	Sortie	Poids (Kg)	Code article
GX 150 ESD-H	0,3 - 1,47	800 à 1700	Levier	Hex 1/4"	0,60	4-1027477
GX 220 ESD-H	0,6 - 2,15	600 à 1200	Levier	Hex 1/4"	0,60	4-1027478
GX 450 ESD-H	1 - 4,41	300 à 600	Levier	Hex 1/4"	0,62	4-1027479
GX 150 P ESD-H	0,3 - 1,47	800 à 1700	Poussée	Hex 1/4"	0,60	4-1027480
GX 220 P ESD-H	0,6 - 2,15	600 à 1200	Poussée	Hex 1/4"	0,60	4-1027481
GX 450 P ESD-H	1 - 4,41	300 à 600	Poussée	Hex 1/4"	0,62	4-1027482
Contrôleur XS-40D						4-1040065

Série GXS *(équipée de l'embrayage à coupure douce qui permet de préserver les assemblages fragiles)*

Modèle	Couple (Nm)	Vitesse (Tr/min)	Démarrage	Sortie	Poids (Kg)	Code article
GXS 150 ESD-H	0,3 - 1,47	800 à 1700	Levier	Hex 1/4"	0,60	4-1027486
GXS 220 ESD-H	0,6 - 2,15	600 à 1200	Levier	Hex 1/4"	0,60	4-1027487
Contrôleur XS-40D						4-1040065

Série GXT *(équipée de fonctions programmables, vissage, arrêt temporisé, arrêt à l'angle, reversibilité automatique. Parfaitement adaptée aux opérations de taraudage, pose d'hélicois, etc...)*

Modèle	Couple (Nm)	Vitesse (Tr/min)	Démarrage	Sortie	Poids (Kg)	Code article
GXT 150 ESD-H	0,3 - 1,47	800 à 1700	Levier	Hex 1/4"	0,60	4-1027489
GXT 220 ESD-H	0,6 - 2,15	600 à 1200	Levier	Hex 1/4"	0,60	4-1027490
GXT 450 ESD-H	1 - 4,41	300 à 600	Levier	Hex 1/4"	0,62	4-1027491
Contrôleur XS-40D						4-1040065

Série GXA *(broches de vissage pour machines automatiques - Contrôleur XS40D-FA Code article 4-1040080)*

Modèle	Couple (Nm)	Vitesse (Tr/min)	Démarrage	Sortie	Poids (Kg)	Code article
GXA 150-H	0,3 - 1,47	800 à 1700	Externe	Hex 1/4"	0,72	4-1027483
GXA 220-H	0,6 - 2,15	600 à 1200	Externe	Hex 1/4"	0,72	4-1027484
GXA 450-H	1 - 4,41	300 à 600	Externe	Hex 1/4"	0,74	4-1027485
GXA 150P-H	0,3 - 1,47	800 à 1700	Poussée	Hex 1/4"	0,72	4-1027492
GXA 220P-H	0,6 - 2,15	600 à 1200	Poussée	Hex 1/4"	0,72	4-1027493
GXA 450P-H	1 - 4,41	300 à 600	Poussée	Hex 1/4"	0,74	4-1027494

Les visseuses qui figurent sur cette page sont livrées avec leur câble de 3 mètres.



Visseuses à coupure mécanique

Série GY • Contrôleur XT35D • CE •

0,7 à 9,8 Nm

« Rien ne leur échappe »

- Paramétrage des fonctionnalités.
- Excellent rapport Poids/Ergonomie/Puissance.
- Moteur brushless (sans entretien).
- Haute vitesse de 300 à 1700 tr/mn selon modèle.
- Conçues pour les productions intensives.
- Faible niveau sonore, peu d'échauffement, consommation réduite.
- Protection surchauffe, surtension et surcharge avec affichage.
- Visseuses manuelles ESD.
- Niveau sonore < 70 dBA.
- Niveau vibratoire < 2,5 m/sec².



Série GY (une multitude de fonctionnalités à retrouver sur contrôleur XT35D)

Modèle	Couple (Nm)	Vitesse (Tr/min)	Démarrage	Sortie	Poids (Kg)	Code article
GY35 ESD-G	1 - 3,4	500 à 1500	Levier	Hex 1/4"	0,8	4-1064100
GY50 ESD-G	2 - 4,9	400 à 1100	Levier	Hex 1/4"	0,8	4-1064102
GY100 ESD-G	4 - 9,8	250 à 500	Levier	Hex 1/4"	0,85	4-1064104
GY35P ESD-G	1 - 3,4	500 à 1500	Poussée	Hex 1/4"	0,8	4-1064101
GY50P ESD-G	2 - 4,9	400 à 1100	Poussée	Hex 1/4"	0,8	4-1064103
GYA35-G V2	1 - 3,4	500 à 1500	Externe	Hex 1/4"	0,95	4-1064105
GYA50-G V2	2 - 4,9	400 à 1100	Externe	Hex 1/4"	0,95	4-1064106
GYA100-G V2	4 - 9,8	250 à 500	Externe	Hex 1/4"	0,95	4-1064107
PGY35 pistolet ESD-G	1 - 3,4	500 à 1500	Gâchette	Hex 1/4"	0,9	4-1078015
PGY50 pistolet ESD-G	2 - 4,9	400 à 1100	Gâchette	Hex 1/4"	0,9	4-1078016
PGY100 pistolet ESD-G	4 - 9,8	250 à 500	Gâchette	Hex 1/4"	0,95	4-1078017
PGY35 T pistolet Top Exit ESD-G	1 - 3,4	500 à 1500	Gâchette	Hex 1/4"	0,9	4-1078018
PGY50 T pistolet Top Exit ESD-G	2 - 4,9	400 à 1100	Gâchette	Hex 1/4"	0,9	4-1078019
PGY100 T pistolet Top Exit ESD-G	4 - 9,8	250 à 500	Gâchette	Hex 1/4"	0,95	4-1078020

Les visseuses qui figurent sur cette page sont livrées avec leur câble de 3 mètres.



Visseuses à coupure mécanique

Série GX...FS 30V • Contrôleur XS40D • CE • 

0,1 à 1,8 Nm

« *Simples, rapides, efficaces* »

- Fonctionnalités réduites optimisées.
- Efficacité maximale (vitesses élevées).
- Rapport qualité/efficacité/prix inégalé.
- Niveau sonore < 70 dBA.
- Niveau vibratoire < 2,5 m/sec².



Modèle	Couple (Nm)	Vitesse (Tr/min)	Démarrage	Sortie	Poids (Kg)	Code article
GX60 FS ESD	0,1 - 0,60	1550	Levier	Hex 1/4"	0,44	4-1055960
GX80 FS ESD	0,2 - 0,80	1250	Levier	Hex 1/4"	0,44	4-1055962
GX120 FS ESD	0,3 - 1,20	1000	Levier	Hex 1/4"	0,44	4-1055964
GX180 FS ESD	0,4 - 1,80	700	Levier	Hex 1/4"	0,44	4-1055966
GX60FSP ESD	0,1 - 0,60	1550	Poussée	Hex 1/4"	0,44	4-1055961
GX80FSP ESD	0,2 - 0,80	1250	Poussée	Hex 1/4"	0,44	4-1055963
GX120FSP ESD	0,3 - 1,20	1000	Poussée	Hex 1/4"	0,44	4-1055965
GX180FSP ESD	0,4 - 1,80	700	Poussée	Hex 1/4"	0,44	4-1055967
Contrôleur XS-40D						4-1040065

Série GX...BT • Contrôleur XS35D • CE • 

1 à 9,8 NM

« *Polyvalentes* »

- Fonctionnalités les plus demandées.
- Grandes plages de vitesses réglables.
- Couverture des couples les plus répandus.
- Niveau sonore < 70 dBA, niveau vibratoire < 2,5 m/sec².



Série GX...BT (équipée du démarrage progressif et du réglage digital de la vitesse)

Modèle	Couple (Nm)	Vitesse (Tr/min)	Démarrage	Sortie	Poids (Kg)	Code article
GX35 BT ESD-G	1 - 3,4	700-1500	Levier	Hex 1/4"	0,92	4-1078005
GX50 BT ESD-G	2 - 4,9	600-1050	Levier	Hex 1/4"	0,92	4-1078006
GX100 BT ESD-G	4 - 9,8	150-550	Levier	Hex 1/4"	0,92	4-1078007
Contrôleur XS-35D						4-1077420

Les visseuses qui figurent sur cette page sont livrées avec leur câble de 3 mètres.



Contrôleurs

Contrôleur XS-40D (FA)

Technologie SMPS à découpage!



- Haut rendement grâce à la technologie SMPS à découpage, la visseuse connectée au bloc XS-40D délivre une vitesse et un couple moteur constants même en cas de forte sollicitation (auto-taraudage, serrage élastique, etc...).
- Pratique, compact et léger.
- Fiable avec ses protections surchauffe et surcharge qui protègent la visseuse connectée des mauvaises utilisations.
- Économique car sans maintenance.
- Haut niveau de qualité grâce aux signaux rotation moteur et couple atteint disponibles d'origine.
L'autorisation de démarrage peut être gérée depuis un automate externe.

Modèle	Tension (VAC)	Tension basse (V)	Tension haute (V)	Intensité (A)	Poids (Kg)	Dimensions (mm)	Pour visseuses 30 et 40 Volts	Code article
XS-40D	220	30	40	3	0,86	90x150x55	GX, GX-G, GX...FS, GX-H	4-1040065
XS-40-D/FA	220	30	40	3	0,86	90x150x55	GXA, GXA-G, GXA-H	4-1040080

Contrôleur XS-35D

- Haut rendement grâce à la technologie SMPS à découpage, la visseuse connectée au bloc XS-35D délivre une vitesse et un couple moteur constants même en cas de forte sollicitation (auto-taraudage, serrage élastique, etc...).
- Pratique, compact et léger.
- Fiable avec ses protections surchauffe et surcharge qui protègent la visseuse connectée des mauvaises utilisations.
- Économique car sans maintenance.
- Haut niveau de qualité grâce aux signaux rotation moteur et couple atteint disponibles d'origine.
L'autorisation de démarrage peut être gérée depuis un automate externe.



Modèle	Tension (VAC)	Tension de sortie (V)	Intensité en sortie	Poids (Kg)	Dimensions (mm)	Pour visseuses	Code article
XS-35D	220	35	4	1,2	130x188x65	GX... BT, GX...BT-G	4-1077420

Contrôleur XT-35D à fonctionnalités avancées

- Protection des paramètres par mot de passe.
- Vitesse réglable en vissage et dévissage.
- Démarrage progressif ajustable (de 30 à 200 ms).
- Vissage à l'angle.
- Multi-déclenchements pour vissage élastique (1 à 10 à coups).
- 1 programme multi-séquences.
- Affichage des paramètres sélectionnables.
- Interface Entrées/Sorties (I/O).
- Entrée RJ pour SCOUT II, POSI CONTROL.



Modèle	Tension (VAC)	Tension de sortie (V)	Intensité en sortie	Poids (Kg)	Dimensions (mm)	Pour visseuses	Code article
XT-35D	230	35	4	2,4	95x221x143	GY..., GY-G, PGY..., PGY-G	4-1077421

Contrôleur POKA-YOKE SCOUT II

SCOUT II (pour visseuses compatibles avec XS-40D, XS-35D et XT-35D)

Prévention des erreurs de vissage
Surveillance de process



Jusqu'à 7 programmes

Surveillance des vissages :

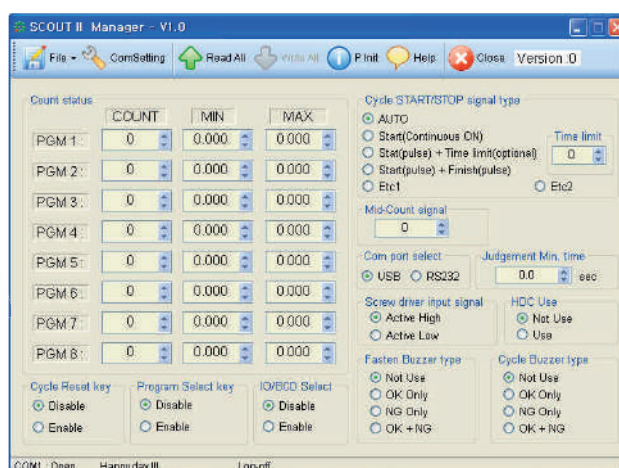
- Mauvais embecquetage, oubli de vis, double vissage, vissage hors spécifications.
- Comptage, OK/NG vissage, OK/NG cycle.
- Alarme sonore (buzzer), affichage erreurs, surveillance des cycles.
- Détection des pièces, OK/NG pièces liaison automate.
- Sauvegarde et récupération des paramètres vissage.

Modèle	Fonctionnalités	Entrées	Sorties	Code article
SCOUT II	<ul style="list-style-type: none"> > Protection par mot de passe > Affichage du nombre total de vis > Affichage du nombre de vis restantes > Contrôle des temps de vissage > Alarmes : leds + buzzers > Programmation par menu déroulant et auto-aprentissage > Montage mural 	<ul style="list-style-type: none"> > Départ cycle > Autorisation de démarrage 	<ul style="list-style-type: none"> > OK/NG > Buzzer > Fin de cycle 	4-1074000

Livré avec :

- Câble de connexion contrôleur Code article 4-1041223
- Câble de liaison Entrées/Sorties Code article 4-1090011
- Câble USB type A-B 1,8 m Code article 4-1042213

Facile à programmer grâce
au logiciel SCOUT Manager
téléchargeable sur doga.fr










Accessoires




Pour série GX

Accessoires

			
Désignation	Bague de protection du couple *		Carré 1/4"
Code	4-1041213 pour GX 30 Volts 4-1041205 pour GX 40 Volts 4-1078800 pour GX-G 40 Volts 4-1027495 pour GX-H 40 Volts 4-1090021 pour GX035-045 4-1000233 pour GX...BT, GY, PGY, GX...BT-G, GY-G, PGY-G 4-1077501 pour GX...FS	Câble spiralé 3,5 m 4-1010413 Câble standard 3,0 m 4-1041225 Câble standard 5,0 m 4-1044703 Câble renforcé 3,0 m 4-1090010 Câble standard 10 m 4-1090129	Kit renvoi d'angle pour GX30 Volts 4-1000226 (sauf micro-couple) Kit renvoi d'angle pour GX150/220 ESD-G 40 Volts 4-1000302 Kit renvoi d'angle pour GX450 ESD-G 40 Volts 4-1000229 Kit renvoi d'angle pour GX 40 Volts 4-1090020 Kit renvoi d'angle pour GX 150/220-H 4-1000018 Kit renvoi d'angle pour GX 450-H 4-1000088
			Hexa 1/4" à emmanchement E 6,3
Désignation	Clé de verrouillage **	Programmation firmware pour clé de verrouillage **	Kit renvoi d'angle pour GY-G 4-1033300 Kit renvoi d'angle pour GX-BT 4-1033301
Code	4-1044850	Nous consulter	Hexa 1/4" à emmanchement C 6,3
			Kit renvoi d'angle pour GX30 Volts 4-1000247 sauf micro-couple Kit renvoi d'angle pour GX40 Volts 4-1000249 Kit renvoi d'angle pour GX150/220 ESD-G 40 Volts 4-1000254 Kit renvoi d'angle pour GX450 ESD-G 40 Volts 4-1000255 Kit renvoi d'angle pour GX 150/220-H Volts 4-1000041 Kit renvoi d'angle pour GX 450-H Volts 4-1000113
			Montage renvoi d'angle sur GX 4-1000257

* Non compatible avec système d'aspiration

** Compatible uniquement avec série GX 30 & 40 Volts standard - A commander simultanément.

		
Holster	Câble 5 m (GY-PGY) 4-1078888	Poignée pistolet pour visseuse GX
4-1588700	Câble 3 m (GY-PGY) 4-1090157	4-1000231 pour GX 30 Volts sauf micro-couple & FS 4-1010420 pour GX/GX-G 40 Volts/GX-H 4-1000140 pour GX-BT

Systèmes d'aspiration



Nez d'aspiration GX/GXA

- Voir la documentation 40684.

Interface pour automate



Interface PLC U-3B pour XS40D

Code **4-1041520**

- Modèle U-3B
- Poids: 75g
- Dimensions : 75(L) x 61(P) x 20(H)mm
- Type de signaux :
 - collecteur ouvert optocoupleur (inversion)
 - relais contact N.C
 - relais contact N/O

Conversion des signaux par U-3B depuis XS-40D

N°	Fil	Signal	XS-40D	Convertisseur
1	ORANGE	Non utilisé		
2	ORANGE ET BLANC	Couple atteint		
3	BLEU	Rotation moteur		
4	BLEU ET BLANC	Commun 2 & 3		
5	VERT	Blocage		
6	VERT ET BLANC	Visseuse		
7	MARRON	Non utilisé		
8	MARRON ET BLANC	Non utilisé		

Bras

Pour série GX

SLIDER..



SLIDER 08 Code article
4-5200077
Pince Code article 4-5200133

BA..



BA5 Code article 4-5200085
BA12 Code article 4-5201000
BA25 Code article 4-5200076




BA.. R



BA5R Code article 4-5200098
BA12R Code article 4-5201001
BA25R Code article 4-5200070

Accessoires Bras

Pour série GX

Modèle	Désignation	Code article
	Bague de montage sur bras - Par le haut (à partir de BA12)	4-1045804 pour GX 30 Volts* 4-1045801 pour GX/GX-G/GX-H 40 Volts 4-1045803 pour GX...BT 4-1045800 pour GY/HD 35 Volts 4-1045802 pour HD 40 Volts 4-1045805 pour GX...FS
	Bague de montage sur bras - Par le bas	4-1041501 pour GX 30 Volts*
	Interface U3-D BAPER pour XS-40D	4-1041888

* Sauf GX Micro-couple

NOS SERVICES

Parce que la performance que vous recherchez repose autant sur la technicité de nos solutions que sur la valeur ajoutée de nos services, nos équipes mettent tout en œuvre pour assurer des prestations de qualité correspondant à vos exigences. Nos spécialistes et techniciens sont à votre disposition pour vous accompagner dans l'exploitation de vos équipements.



SOLUTIONS CLÉ EN MAIN

Autour des nombreuses options offertes par nos gammes de produits nous vous proposons des solutions adaptées à vos besoins.

- ▶ **Création sur mesure**
- ▶ **Adaptation de modèle existant**
- ▶ **Intégration de système automation**



ASSISTANCE TECHNIQUE

Pour que les outils durent et conservent leurs qualités d'origine nous vous proposons des solutions adaptées.

- ▶ **Installation et mise en service**
- ▶ **Contrat de maintenance**
- ▶ **Maintenance sur site**
- ▶ **Maintenance dans nos ateliers**



FORMATION

DOGA propose des formations spécialisées autour de ses métiers axées sur 3 types de point de vue :

- ▶ **Théorique**
- ▶ **Technique et pratique**
- ▶ **Audit et conseil**



8, avenue Gutenberg - CS 50510
78317 Maurepas Cedex - France
Tél. : 01 30 66 41 48 • Fax : 01 30 66 41 49

outils_assemblage@doga.fr

Nous travaillons constamment à l'amélioration de nos produits. De ce fait, les dimensions et indications portées dans cette brochure peuvent parfois ne pas correspondre aux dernières exécutions. De convention expresse, nos ventes sont faites sous bénéfice de réserve de propriété (les dispositions de la loi du 12/5/80 trouvent donc toute leur application).

Doc.40813.01/23